



LIBRARIA **DELFIN**

OLGUTA LUPU

TATIANA HILCA

BOGDAN VODĂ

ANCA HARALAMBIE

MANUAL DE

TEORIE, SOLFEGIU, DICTEU

PENTRU CLASA A V-A

GRAFOART



LIBRARIA DELFIN

Cuprins

Imnul național al României Deșteaptă-te, române!.....	3
Cuvânt introductiv	6
Funcțiile armonice pe treptele principale.	
Cadența autentică simplă și cadența plagală.....	9
Aplicații în tonalitatea Do major	9
Aplicații în tonalitatea la minor	14
Funcțiile armonice pe treptele principale.	
Cadența autentică simplă și cadența plagală.....	17
Aplicații în tonalitatea Sol major	17
Aplicații în tonalitatea mi minor.....	20
Funcțiile armonice pe treptele principale.	
Cadența autentică simplă și cadența plagală.....	23
Aplicații în tonalitatea Fa major.....	23
Aplicații în tonalitatea re minor	25
Funcțiile armonice pe treptele principale.	
Cadența autentică simplă și cadența plagală.....	28
Aplicații în tonalitatea Re major	28
Aplicații în tonalitatea si minor.....	32
Funcțiile armonice pe treptele principale.	
Cadența autentică simplă și cadența plagală.....	35
Aplicații în tonalitatea Si bemol major	35
Aplicații în tonalitatea sol minor	38
Funcțiile armonice pe treptele principale.	
Cadența autentică simplă și cadența plagală.....	41
Aplicații în tonalitatea La major	41
Aplicații în tonalitatea fa diez minor.....	44
Funcțiile armonice pe treptele principale.	
Cadența autentică simplă și cadența plagală.....	47
Aplicații în tonalitatea Mi bemol major.....	47
Aplicații în tonalitatea do minor.....	51
Test de autoevaluare:	
Recapitulare funcții armonice și cadențe în tonalitate	54
Jocul didactic „Actorii și regizorul”	56



Elemente de dinamică muzicală.	
Aplicații în diferite tonalități, utilizând intervale muzicale simple	58
Intervale consonante și disonante. Rezolvarea intervalurilor muzicale disonante ..	62
Rezolvarea secundelor și septimelor mari sau mici	62
Rezolvarea intervalurilor mărite și micșorate	66
Test de autoevaluare:	
Recapitulare intervale muzicale și elemente de dinamică muzicală.....	72
Măsuri cu unitatea de timp doime: 2 doimi, 3 doimi, 4 doimi	74
Măsuri cu unitatea de timp optime: 9 optimi, 12 optimi.....	80
Test de autoevaluare:	
Recapitulare măsuri cu unitatea de timp doime și optime	87
Trisonul.	
Speciile trisonului – major, minor, micșorat și mărit	89
Trisonurile formate pe treptele gamelor majore și minore	97
Test de autoevaluare: Recapitulare trisonul	101
Sincopa pe timp sau pe jumătate de timp, simetrică sau asimetrică	103
Sincopă pe timp, simetrice	104
Sincopă pe jumătate de timp, simetrice	105
Sincopă pe timp, asimetrice diminuate	105
Sincopă pe jumătate de timp, asimetrice diminuate.....	105
Sincopă pe timp, asimetrice augmentate	106
Sincopă pe jumătate de timp, asimetrice augmentate.....	106
Contratimpul pe timp sau pe jumătate de timp	112
Sincopa contratimpată. Contratimpul sincopat	118
Test de autoevaluare Recapitulare forme ale conflictului metro-ritmic	123
Diviziuni excepționale ale valorilor binare: trioletul pe doi timpi	125
Diviziuni excepționale ale valorilor ternare: duoletul pe trei timpi	129
Scări modale. Bitonii, tritonii, tetratonii.....	133
Scări modale. Bicordii, tricordii, tetracordii.....	140
Test de autoevaluare: Recapitulare scări modale de 2-4 sunete.....	145
Jocul didactic „Orchestra”	147
Extensii ale notației înălțimilor: de la octava mare la do ³	148
Rezolvarea testelor de autoevaluare.....	151
Competențe generale pentru ciclul gimnazial	154
Competențe specifice pentru clasa a V-a.....	154
Instrucțiuni de utilizare a manualului.....	155

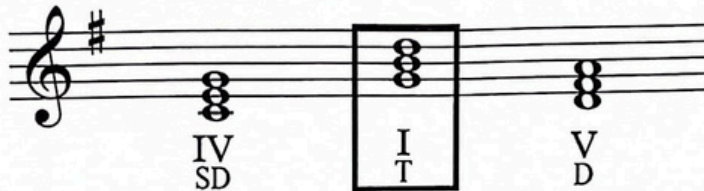


LIBRARIAD DELFIN

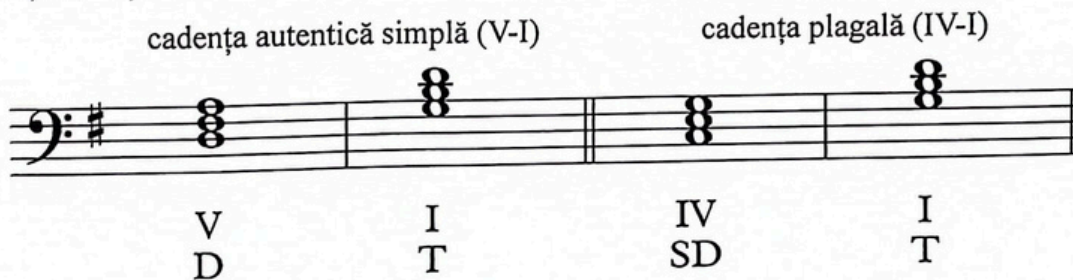
Funcțiile armonice pe treptele principale Cadența autentică simplă și cadența plagală Aplicații în tonalitățile Sol major și mi minor

Aplicații în tonalitatea Sol major

Acordurile formate pe treptele principale ale tonalității Sol major, care îndeplinesc funcțiile armonice de tonică (T), dominantă (D) și subdominantă (SD), sunt toate majore:



Pentru a realiza cadența autentică simplă și cadența plagală în tonalitatea Sol major, veți utiliza următoarele relații armonice:



Solfegii





L. van Beethoven
Sonata pentru pian op. 10 nr. 2
p. a III-a (adaptare)



Largo



Maurice Ravel (1875-1937)
Rapsodia „Tzigane”



Teme:

1. Identificați intervalele + și – din solfegiile nr. 8, 9 și 10 și observați sunetul de rezolvare al fiecăruia.
2. Având ca bază sunetul , construiți următoarele intervale armonice: 4+, 5+, 2+. Propuneți diferite rezolvări pentru fiecare dintre acestea.
3. Având ca vârf sunetul , construiți următoarele intervale armonice: 4–, 5–, 7–. Propuneți diferite rezolvări pentru fiecare dintre acestea.
4. Identificați următoarele intervale și propuneți câte o rezolvare:





LIBRARIA DELFIN Scări modale

Bicordii, tricordii, tetracordii

Scările modale de 2-4 sunete cu trepte alăturate (fără salt) sunt:

- bicordii (scări de 2 sunete);
- tricordii (scări de 3 sunete);
- tetracordii (scări de 4 sunete).

Bicordii Tricordii

Tetracordii

Observați, în scările modale de mai sus, absența sau prezența semitonului, precum și plasarea acestuia:

- în cazul tricordiilor, scara modală poate fi fără semiton, cu semitonul la bază sau cu semitonul la vârf;
- în cazul tetracordiilor, scara modală poate avea semitonul la bază, la mijloc sau la vârf.

Solfegii

1 O.L.

În solfegiul nr. 1, o grupă va marca timpii 1 și 3 sau timpii 1 și 4 pe sunetul